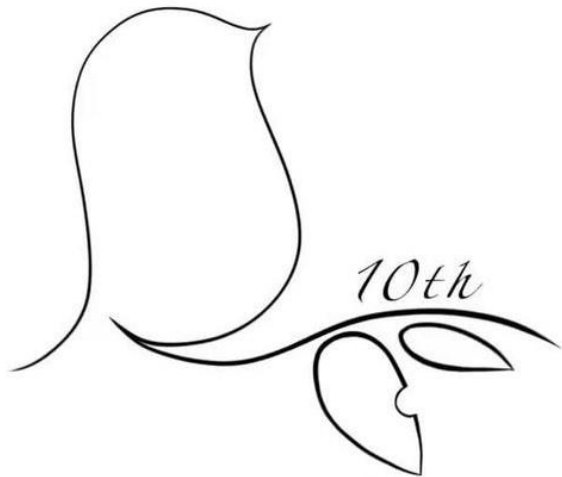


介護記録のデータ連携・見える化でデータ活用

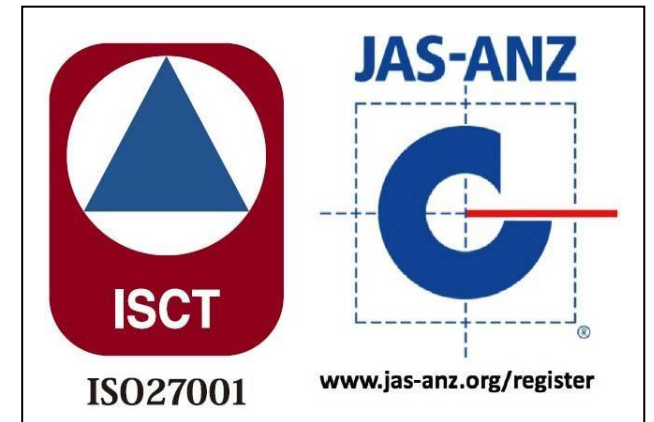
プラットフォームとしてのケア樹Pro

そして LIFE対応



ケア樹10周年記念ロゴ

株式会社グッドツリー



認証登録番号 ISMS/0393
本認証は、JISSAの仕組みにて認証取得

株式会社グッドツリー 会社概要

法人名	https://www.GoodTree.JP 株式会社グッドツリー		
代表取締役	西原 翼	設 立	2005年1月
取引銀行	三菱UFJ銀行、七十七銀行	資本金	4,000万円
業 種	情報サービス	決 算	12月
従業員数	23名	平均年齢	ひみつ
所在地	〒981-3133 宮城県仙台市泉中央1-7-1 泉中央駅ビル4階	電 話	022 - 341- 6380
		FAX	022 - 341- 6381

本日のアジェンダ

- ・ ケア樹Proってなに？
- ・ なぜにケア樹Pro
- ・ ケア樹Proの記録
- ・ ケア樹Proのシステム連携
- ・ ケア樹ProのLIFE対応

ケア樹Pro ってどんなシステム！？

クラウド

利用者管理

多彩なオプション

ケアプラン・計画書

様々な帳票

稼働率集計

請求

伝送

売掛管理

LIFE対応

記録

システム連携

(低コストで導入出来る) 介護請求・記録システム

資格・経験

スタッフのスキルを上げたいが
日々の作業に忙殺されている！

待遇

経験・資格に見合った待遇に改善
したいが.. 先立つモノがない..

職場環境

働く上でのストレスを減らさない
と職員の定着は難しい...

そのお悩みを解決するのが



ケア樹Pro コンセプト

介護請求も安心! 記録も効率化!
シンプルな画面設計と大きなボタン

分かりやすく操作方法も簡単なので、誰にでも操作が可能です。



シンプルなレイアウトで
分かりやすく覚えやすい



大きくて見やすい
ボタンで操作ミスも少なく



どこでも記録 記録業務を大幅効率化

業務の状況に合わせた効率的な介護記録が出来ます。



サービス実施



気付いた時に手早く
正確に入力出来る



まとめた情報入力
や管理は事務所で行う



- ✓ シンプルな表示でボタンも大きく見やすい! 簡単入力でスムーズに導入出来ます。
- ✓ 時間短縮、転記ミスの防止につながります。
- ✓ サーバーはAmazon AWSサーバー、なので安心!
- ✓ 請求期間でもストレス無く操作出来ます。
- ✓ ネットに繋がっていただければどこからでも操作が出来ます。
- ✓ 情報共有もスムーズに出来ます。
- ✓ 利用料金は事業所単位、端末の台数に関係なく固定料金!

ケア樹Proのコストは？

初期費用

月額料金

のみで利用出来ます。

請求・記録

すべての機能を利用する、

記録のみ

利用も出来ます！

センサー・機器モロモロ導入したいけど

使用している介護システムの

ランニング費用が高額で

導入に二の足を踏んでいる.....

ケア樹Pro導入、浮いた費用で

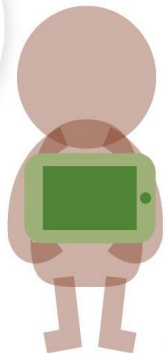
センサー・機器を導入...

さらなる効率化(職場環境改善)

ケア樹Pro きろくアプリ

シンプルな
画面設計
分かりやすく
覚えやすい

どこでも記録
軽いから楽に
持ち運べます



ケア樹 Pro

ログアウト

メインメニュー

申し込み表示 介護記録詳細

対象者 未選択 実施日 2018年11月08日

登録 管理・報告書 設定

実施したサービスの内容を登録します。登録する項目を選んでください。

状態観察	バイタルチェック	食事摂取
入浴状況	排尿・排便	レクリエーション
受診記録	与薬実施	整容
環境整備	身体拘束	緊急治療
面会	医療行為	個別機能訓練
		その他
ケア状況表	水分補給	

部屋グループ 表示条件

1F

入力モード 個別 一括 一覧

101号室

青木 律子

食数 テスト

土田 泰広

102号室

秋田 三郎

103号室

岩手 花子

大きなボタン
見やすく
操作も楽々

操作ミスも
少ない♪



動画はリンクまたはQRコード
https://youtu.be/6naq_qtngEw



ケア樹Pro ケース記録 (ケース記録新機能)

ケア樹Pro ログアウト

デモ用グループホーム
認知症対応型共同生活介護

担当 介護 佳子

部屋グループ 表示条件

部屋グループを選択

入力モード 個別 一括 一覧

101号室
青木 律子

秋田 三郎 06:00 ✓

山形 吾郎 06:00

103号室
岩手 花子 06:00

201号室
福島 睦子 06:00

介護記録明細 << メインメニュー バイタル記録 >>

対象者 秋田 三郎 男性 71歳 要介護1 実施日 2021年12月27日

時刻	個別サービス	詳細	担当者
2021年12月26日			
13:00	入浴介助	個浴	介護 佳子
18:00	食事介助	夕食 主食：10/10 副食：10/10 水分摂取：200.0 ml 食後薬服用	介護 佳子
19:00	臨時薬・与薬介助	薬種：眠剤	介護 佳子
23:00	状態観察	巡回 体位変換：仰臥位 異常無し、体位交換を行った。	介護 佳子
2021年12月27日			
03:00	状態観察	巡回 体位変換：仰臥位 異常無し、体位交換を行った。	介護 佳子
06:00	食事介助	朝食 主食：10/10 副食：10/10 水分摂取：200.0 ml 食後薬服用	介護 佳子
06:00	バイタルチェック	体温：35.6°C 血圧(上)：100mmHg 血圧(下)：70mmHg 脈拍：56回/分 呼吸：40回/分 SPO2：98%	介護 佳子
06:05	バイタルチェック	体温：35.6°C 血圧(上)：100mmHg 血圧(下)：70mmHg 脈拍：55回/分 呼吸：44回/分 SPO2：95%	介護 佳子
11:00	バイタルチェック	体温：36.7°C 血圧(上)：98mmHg 血圧(下)：65mmHg 脈拍：55回/分 呼吸：44回/分 SPO2：95%	介護 佳子
11:24	水分補給	水分摂取：200.0 ml	介護 佳子
12:00	食事介助	昼食 主食：7/10 副食：10/10 水分摂取：200.0 ml 食後薬服用	介護 佳子

ケア樹Pro 温度板 確認

秋田 三郎 71歳 2021年12月21日 ~ 2021年12月27日

要介護度	1	男性	12/25(土)				12/26(日)			12/27(月)		
			23:00	00:00	12:00	23:00	00:00	12:00	23:00	00:00	12:00	23:00
血中酸素飽和度			94%				96%					
不整脈												
体温		脈拍	呼吸									
		44	36.6	56	44	35.6	56	44	35.5			
血圧		上	下									
		66	95	66	100	70	98	66				
体重												
バイタルチェック実施時間			16:00			13:00			19:00			
受診												
入浴内容						個浴						
入浴実施時間						13:00						
主食摂取量	100%	70%	100%	100%	100%	70%	100%	100%	100%	70%	70%	
副食摂取量	100%	80%	100%	100%	100%	100%	100%	100%	100%	100%	100%	
おやつ												
流動食												
水分量	200	200	200	200	200	200	200	200	200	200	200	
水分量(合計)			700			800			800			
尿計量合計	尿回数	0		0	250	1		0			0	
便計量	便回数	0		0	中等量	1					0	
服薬(定期)				○		○			○			
臨時与薬				○		○			○			
レクリエーション(集団)												
レクリエーション(個人)												
リハビリ												
口腔ケア												

✓ 利用者毎のケース記録に加え温度板サマリーが表示されるようになりました。

動画はリンクまたはQRコード

https://youtu.be/72JW0_zxrAs



ケア樹Pro ケース記録 (ケース記録新機能)

ケア樹Pro ログアウト バイタル記録 << 介護記録明細

デモ用グループホーム 認知症対応型共同生活介護
担当 介護 佳子

部屋グループ 表示条件
部屋グループを選択

入力モード 個別 一括 一覧

101号室
青木 律子
秋田 三郎 06:00 ✓
山形 吾郎 06:00
103号室
岩手 花子 06:00
201号室
福島 睦子 06:00

対象者 秋田 三郎 男性 71歳 要介護1 実施日 2021年12月27日

日付	時間	体温 (°C)	血圧(上) (mmHg)	血圧(下) (mmHg)	脈拍 (回/分)	呼吸 (回/分)	SP2 (%)	体重 (Kg)
2021年12月23日	06:00	35.7	100	66	56	44	94	
2021年12月23日	13:00	36.6	98	70	56	44	94	
2021年12月24日	06:00	35.7	100	66	56	44	94	
2021年12月24日	16:00	36.6	95	66	56	44	94	
2021年12月25日	13:00	36.6	95	66	56	44	94	
2021年12月25日	13:00	35.6	100	70	56	44	96	
2021年12月25日	16:00	36.6	95	66	56	44	94	
2021年12月26日	06:00	35.6	100	70	56	44	96	
2021年12月26日	13:00	35.6	100	70	56	44	96	
2021年12月27日	06:00	35.6	100	70	56	40	98	
2021年12月27日	06:05	35.6	100	70	55	44	95	
2021年12月27日	11:00	36.7	98	65	55	44	95	
2021年12月27日	14:00	36.5	95	65				
2021年12月27日	14:00	36.5	95	65				
2021年12月27日	16:00	35.5	98	66	60	44	94	
2021年12月27日	19:00	35.5	98	66				

ケア樹Pro 温度板 << メインメニュー バイタル詳細

対象者 秋田 三郎 男性 71歳 要介護度 要介護1 週間 月間 基準日 2021年12月27日

体温

脈拍

✓ 利用者様毎のバイタル記録がグラフ化され表示されます。(最大：10件・日)

動画はリンクまたはQRコード

https://youtu.be/72JW0_zxrAs



ケア樹Pro ケース記録 (QRコードログイン)



ログイン

Good tree bears good fruit.
ケア樹

🏠 デモ用-グループホーム

事業所番号

ログインID

パスワード

QRコード
ログイン

GoodTreeCo.

ユーザー情報

ログイン

A	
API 19 (API 19)	特養 老健 通所 通り 短療 小多
API 25 (API 25)	特養 老健 通所 通り 短療 小多
API 99 (API 99)	特養 老健 通所 通り 短療 小多
ア	
del del (アア)	特養 老健 通所 通り 短療 小多
介護しずか (アスカ)	特養
介護タロウ (アヲ)	特養 老健 通所 通り 短療 小多
介護佳子 (アヨシ)	特養 老健 通所 通り 短療 小多
介護テスト (アイトテスト)	特養 老健 通所 通り 短療 小多
アライアンス推進部 (アライアンス)	特養 老健 通所 通り 短療 小多
イ	
泉けあき (イミケキ)	特養 老健 通所 通り 短療 小多
オ	
大洋デモ太郎 (オロデヲ)	通所
カ	
介護 統一郎 (カウジウイチロウ)	特養 老健 通所 通り 短療 小多
介護 重五郎 (カウジウゴウロウ)	特養 老健 通所 通り 短療 小多

- ✓ スタッフ毎のQRコードでもログイン出来るようになりました。

動画はリンクまたはQRコード

<https://youtu.be/tCvoA6vKZb4>



ケア樹Pro 記録 手書き・音声入力(App Storeアプリ, Siriと連携)

The screenshot shows the 'バイタルチェック' (Vital Check) screen in the Care Tree Pro app. The date is 2021年12月03日. The user is logged in as '介護 佳子'. The '対象者' (Patient) is '未選択' (Not Selected). The '実施日' (Execution Date) is 2021年12月03日. The '入力モード' (Input Mode) is set to '個別' (Individual). The '備考' (Remarks) field contains the handwritten text '発熱の為、経過観察お'. Below the main form, there is a list of room groups and a list of staff members. At the bottom, there is a keyboard and a '確定' (Confirm) button.

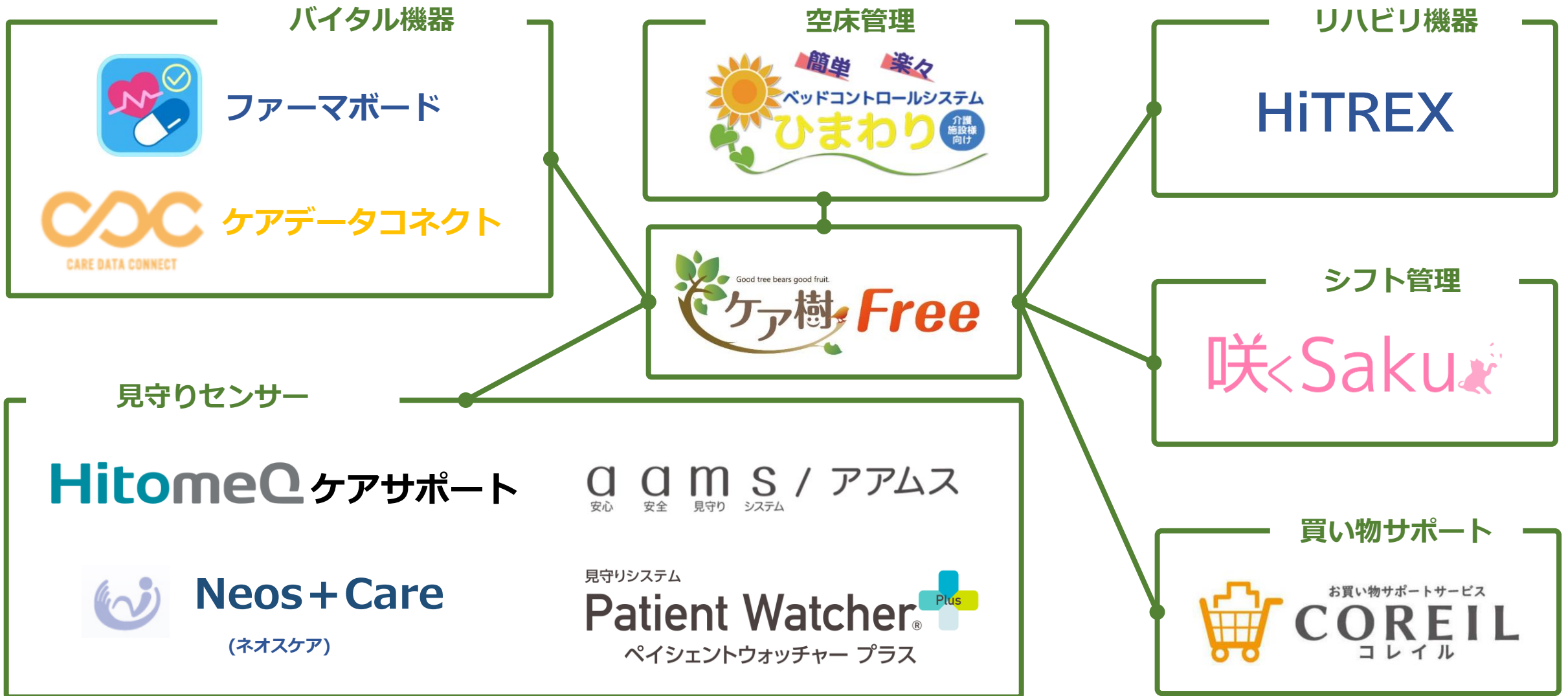
The screenshot shows the 'バイタルチェック' (Vital Check) screen in the Care Tree Pro app. The date is 2021年12月28日. The user is logged in as '介護 佳子'. The '対象者' (Patient) is '未選択' (Not Selected). The '実施日' (Execution Date) is 2021年12月28日. The '入力モード' (Input Mode) is set to '個別' (Individual). The '申し込み入力' (Application Input) checkbox is checked. The '申し込み先' (Application Destination) is '全体' (All). The '重要度' (Priority) is '高' (High). The '掲載日数' (Number of Posts) is 7. The '申し込み内容' (Application Content) field contains the text '発熱のため'. Below the main form, there is a list of room groups and a list of staff members. At the bottom, there is a keyboard and a '確定' (Confirm) button.

✓ 手書きアプリをインストールする事で
手書き入力出来ます。

動画はリンクまたはQRコード
<https://youtu.be/DAnYiKmY8c4>



ケア樹Pro × 他社システム連携



ファーマボード・ケア樹 連携イメージ

バイタルデータの通信連携でバイタル記録の記入モレや記載ミスの防止！

ヘルスクラウドシステム ファーマボード

クラウド型介護業務支援サービス ケア樹



×



パツと測って、ピツと登録！

バイタル測定機器で測定すると測定値をBluetooth通信でiPhone、iPadに自動転送！

同一利用者様に対して体温計、血圧計、複数の機器で同時測定、登録が出来ます。

ファーマボードを利用するには、日本精密測器株式会社製のBluetooth機能を搭載したバイタル測定機器が別途必要となります。

日付	時間	体温 (°C)	血圧(上) (mmHg)	血圧(下) (mmHg)	脈拍 (回/分)	呼吸 (回/分)	SP2 (%)	体重 (Kg)
2020年02月06日	10:00	35.6	90	60		50	62	

ケアデータコネクト (CDC) でバイタル機器・ケア樹連携イメージ

CDCとバイタル機器で日々のバイタルデータを瞬時にケア樹介護記録に転送

クラウド型介護業務支援サービス ケア樹



NISSEIバイタル機器



×



ケアデータコネクトの提供するバイタル記録アプリ『バイタリー』を介したデータ連携により、スタッフさま情報、利用者さま情報、計測値など様々なデータ共有が可能となりました。

日付	時間	体温 (°C)	血圧(上) (mmHg)	血圧(下) (mmHg)	脈拍 (回/分)	呼吸 (回/分)	SP2 (%)	体重 (Kg)
2020年02月06日	10:00	35.6	90	60		50	62	

見守り介護システムaams・ケア樹 連携イメージ

見守りデータの通信連携で見守り・介護記録の記入モレや記載ミスの防止！

見守り介護システムaams

クラウド型介護業務支援サービス ケア樹



×



心拍、呼吸、体動、離着床、睡眠の状態などを離れた場所から見守ることができる、マット型の見守り支援介護ロボットです。訪室の合間もaamsが24時間ご利用者の様子を見守ることで、見守りのサポートを行います。

このようなお悩みを解決します

- ✓ 夜間の見回り時、訪室の合間のご利用者の状態急変が不安
- ✓ センサーを導入したが誤報が多い、壊れやすい
- ✓ 事務作業の軽減によりケアの質を向上も図れます

2021年09月02日			
19:30	服薬介助	薬種：飲み薬 服薬区分:就寝前 就寝薬服薬行う。	石■■■美子
21:59	バイタルチェック	脈拍：69回/分 呼吸：21回/分 [aams]	API 連携用01
23:59	バイタルチェック	脈拍：69回/分 呼吸：18回/分 [aams]	API 連携用01
2021年09月03日			
00:59	状態観察	aams 離床	API 連携用01
00:59	排泄記録	排尿 有 トイレ 自立	吉■■■紀
01:10	状態観察	aams 離床	API 連携用01
01:17	状態観察	aams 離床	API 連携用01
01:21	状態観察	aams 心拍低下	API 連携用01

HitomeQ ケアサポート ・ ケア樹 連携イメージ

HitomeQ ケアサポート、ケア樹連携で見守り記録の記入モレや記載ミスの防止！

クラウド型介護業務支援サービス ケア樹

介護施設のICT化をまるごとご支援

みつける みちびく

HitomeQ
Care Support

×



行動分析センサーとスマートフォンを軸に映像による入居者様の注意行動通知、その場でのケア記録・情報連携出来るケアサポートシステムをご提供。

さらに介護施設の課題を顕在化する業務診断サービス、ICT導入・定着支援、データを活用する現場を作るケアディレクターサービスとともに現場をみつめ新しい介護現場へと導きます。

日付	時間	体温 (°C)	血圧(上) (mmHg)	血圧(下) (mmHg)	脈拍 (回/分)	呼吸 (回/分)	SP2 (%)	体重 (Kg)
2020年02月06日	10:00	35.6	90	60		50	62	

Notice・ケア樹 連携イメージ

Noticeを導入することで、記録が集まり、職員が育ち、ケアの質が高まります！



Notice

×



現在の連携は利用者情報の共有のみとなっております

Noticeだとこんなことが実現できます。

- 70代の職員でもすぐに使える！
- 記録のための残業時間は完全にゼロに！
- 求人応募が増えた施設も！

結局Noticeを使うとこうなります。

- とにかく瞬時に記録ができる
- 活用できるデータが集まるため職員の意識が変わってくる
- 職員の意識が変わると、ケアが変わり、施設が変わる

日付	時間	体温 (°C)	血圧(上) (mmHg)	血圧(下) (mmHg)	脈拍 (回/分)	呼吸 (回/分)	SP2 (%)	体重 (Kg)
2020年02月06日	10:00	35.6	90	60		50	62	

Yuiコール・ケア樹 連携イメージ

第三のナースコールYui コールで見守り記録の記入モレや記載ミスの防止！

第三のナースコール Yuiコール

クラウド型介護業務支援サービス ケア樹



×



Yuiコールはナースコール・見守りシステム・施設設備が一体化されたナースコールシステムです。独自開発による他に無い優れた価値の提供により全国で多くの方々のご好評をいただいております。見守り、バイタル情報、緊急呼び出しなどあらゆるデータをグラフ化。データ活用により業務を効率化する事が出来ます。

日付	時間	体温 (°C)	血圧(上) (mmHg)	血圧(下) (mmHg)	脈拍 (回/分)	呼吸 (回/分)	SP2 (%)	体重 (Kg)
2020年02月06日	10:00	35.6	90	60		50	62	

Neos + Care (ネオスケア)・ケア樹 連携イメージ

介護記録システムとの連携で対象者の動作傾向の把握・ケアプラン見直しに活用！

次世代型見守りシステム



Neos + Care

(ネオスケア)

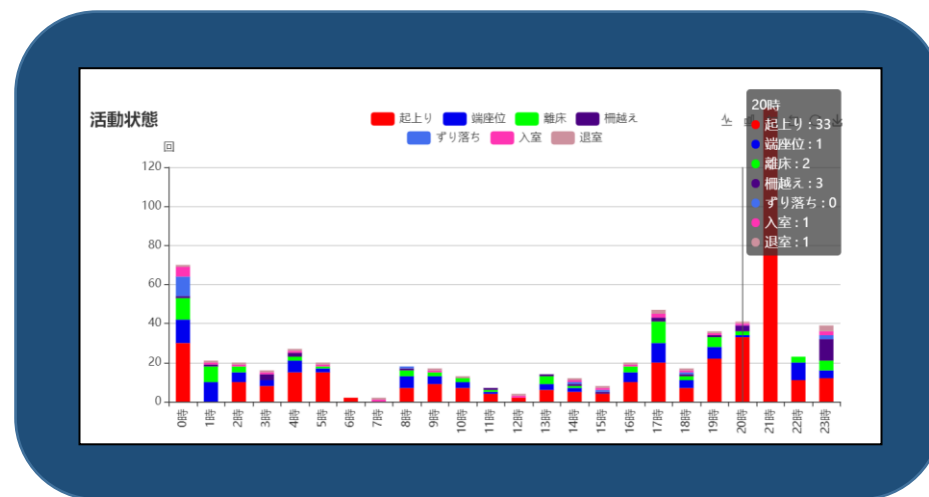
×



被介護者の転倒・転落の予兆動作を検知する事で早いタイミングで介助が出来ます。

昼夜を問わずにどこでも被介護者の状況(リアルタイム)画像を把握出来ます。

<http://neos-nf.com/>



行動を可視化し、ケアプランの見直しに活用出来ます。

ケア樹Pro・ネオスケアとの連携



ケア樹Pro

ログアウト

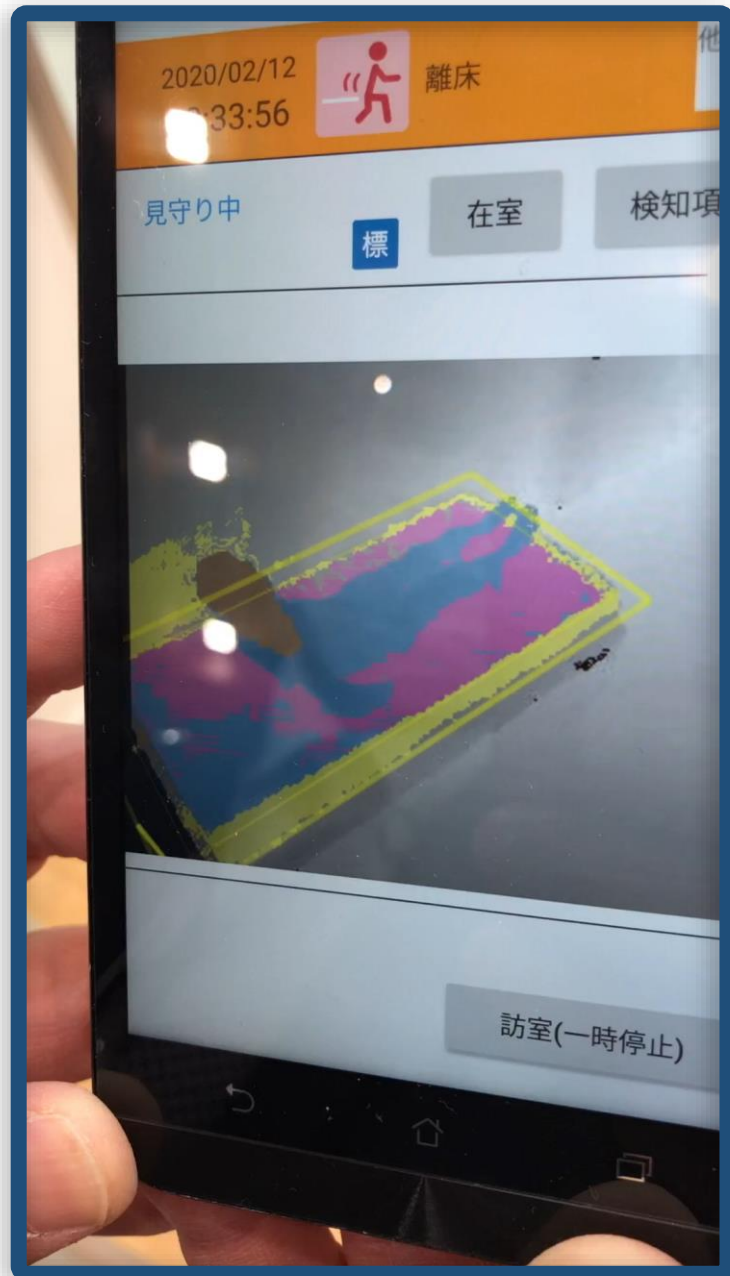
介護記録明細

メインメニュー バイタル記録

対象者 南 ゆうき 男性 76歳 要介護3 実施日 2022年02月10日

時刻	個別サービス	詳細	担当者
2022年02月07日			
19:30	服薬介助	薬種：飲み薬 服薬区分：就寝前 就寝薬服薬行う。	良木 太郎
21:59	ネオスケア見守り	見守り対応	能率 太郎
23:59	ネオスケア見守り	見守り対応	能率 太郎
2022年02月08日			
00:59	ネオスケア見守り	見守り対応	能率 太郎
00:59	排泄記録	排尿 有 トイレ 自立	良木 太郎
04:38	ネオスケア見守り	見守り対応	能率 太郎
04:40	排泄記録	排尿 有 トイレ 自立	良木 太郎
04:42	ヒヤリハット報告	発生場所：居室内 どうしていた時：排泄介助での移乗の際にバランスを崩して転倒しかけた	良木 太郎

✓ ネオスケアからの記録が即座に反映されます。



ネオスケアからの通知

00:59	ネオスケア見守り	見守り対応	能率 太郎
00:59	ネオスケア見守り	見守り対応	能率 太郎
04:38	ネオスケア見守り	見守り対応	能率 太郎

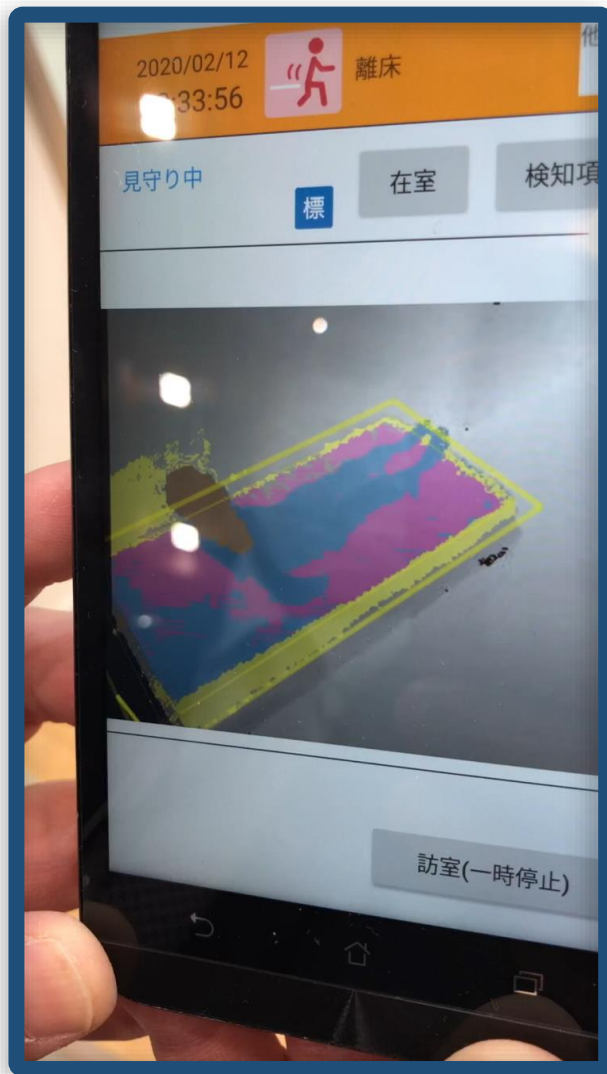
対応したケアの内容

04:40	排泄記録	排尿 有 トイレ 自立	良木 太郎
-------	------	-------------	-------

ヒヤリ・事故報告連携

04:42	ヒヤリハット報告	発生場所：居室内 どうしていた時：排泄介助での移乗の際にバランスを崩して転倒しかけた	良木 太郎
-------	----------	--	-------

ケア樹Pro・ネオスケアとの連携



ケア樹Pro

ログアウト

介護記録明細

<< メインメニュー

バイタル記録 >>

ノーマルプレジジョン株式...
介護老人福祉施設

担当 初期登録 管理者

部屋グループ 表示条件

部屋グループを選択

入力モード 個別 一括 一覧

- 101号室
- C山 D子
- 南 ゆうき ✓
- 103号室
- A山 B男

対象者 南 ゆうき 男性 76歳 要介護3 実施日 2022年02月10日

時刻	個別サービス	詳細	担当者
2022年02月07日			
19:30	服薬介助	薬種：飲み薬 服薬区分：就寝前 就寝薬服薬行方。	良木 太郎
21:59	ネオスケア見守り	見守り対応	能率 太郎
23:59	ネオスケア見守り	見守り対応	能率 太郎
2022年02月08日			
00:59	ネオスケア見守り	見守り対応	能率 太郎
00:59	排泄記録	排尿 有 トイレ 自立	良木 太郎
04:38	ネオスケア見守り	見守り対応	能率 太郎
04:40	排泄記録	排尿 有 トイレ 自立	良木 太郎
04:42	ヒヤリハット報告	発生場所：居室内 どうしていた時：排泄介助での移乗の際にバランスを崩して転倒しかけた	良木 太郎

ひまわり・ケア樹 連携イメージ

空床利用・ベッドコントロールをラクラク管理！

ベッドコントロールシステム **ひまわり**

クラウド型介護業務支援サービス **ケア樹**



×



こんな事でお困りはありませんか！？

- ✓ ショートステイの入退所管理が大変！
- ✓ ベッド管理を効率化し、ベッド稼働率を上げたい！！
- ✓ ケアマネ・送迎ドライバーと情報共有したい！

ケア樹に利用者様情報を登録するだけ、

あとは**ひまわり**で**ササッ**と解決！

POINT
01



類雑なベッド移動も
簡単楽々操作

POINT
02



ベッド稼働率を
リアルタイムで把握

POINT
03



ケアマネ・送迎ドライバーと
情報共有

POINT
04



New!
スマホから
簡単楽々仮予約

POINT
05



New!
入所者様への提供サービスを
一元管理

咲くSaku・ケア樹 連携イメージ

煩雑なシフト作成が咲くSakuで驚くほどサクサク仕上がります！

シフト管理ソフト 咲くSaku

咲くSaku 

×

クラウド型介護業務支援サービス ケア樹



咲くSakuで様々なお困りごとを解決！！

- ✓ 多彩なシフト作成機能
- ✓ 提供票のデータを基に職員を自動割当て、ダブルブッキング等を防ぎます。
- ✓ スマホアプリで情報共有、どこでも予定確認、自責登録
- ✓ 訪問先でかんたん実績登録



トップ 提供票管理 シフト管理 各種設定 その他

検索 保存 追加 編集 削除 コピー 一括印刷 一括印刷 印刷 カレンダー

日 週 月 月(計) 未割当: 2 件 令和02年07月15日 水曜日

職員	利用者	8:00	9:00	10:00	11:00	12:00	13:00	14:00	15:00	16:00
未割当			みなと生活		つねよさん 予約					
彩絵										
タクエ								いとさん 独A		
恵子							さえさん 生活			スミさん 生活
勝									恵美子さん 予約	
涼		優空さん 身生		丸えさん 身体		はつさん 生活				
愛佳			刀吉さん 身					結さん 身生		とよ子

マルチシフトビュー
職員・利用者で視点切替可能

認定区分	認定済	支給限度額	16765単位/月	証記載保険者番号	012104 岩見沢市																																	
被保険者番号	1234567890	限度額適用期間	2021/01 ~ 2022/04	要介護認定期間中の短期入所情報 登録情報から設定																																		
要介護状態区分	要介護1	変更後要介護状態区分		前月までの利用日数	今月短期利用日数(予定)																																	
要介護・要支援状態変更日				日	日																																	
サービス給付種別	訪問介護	計画単位数	3686	区分支給限度額超過分	調整後計画単位数																																	
曜日	月	火	水	木	金	土	日	月	火	水	木	金	土	日	月	火	水	木	金	土	日	月	火	水	木	金	土	日	月	火	水	木	金	土	日	計		
サービス予定日(訪問介護)	1	2	3	4	5	6	7	8	9	10	11	12	13	14	15	16	17	18	19	20	21	22	23	24	25	26	27	28	29	30	31	計						
提供票表示順位	1	1	1	1	1	1	1	1	1	1	1	1	1	1	1	1	1	1	1	1	1	1	1	1	1	1	1	1	1	1	1	1	1	1	14			
時間帯(サービスコード名)	2021	3	月	火	水	木	金	土	日	月	火	水	木	金	土	日	月	火	水	木	金	土	日	月	火	水	木	金	土	日	月	火	水	木	金	土	日	計
10:00 ~ 11:00	111111	身体介護1	1	1	1	1	1	1	1	1	1	1	1	1	1	1	1	1	1	1	1	1	1	1	1	1	1	1	1	1	1	1	1	1	1	14	3486	
114002	114002	訪問介護生活機能向上連携加算II	1	1	1	1	1	1	1	1	1	1	1	1	1	1	1	1	1	1	1	1	1	1	1	1	1	1	1	1	1	1	1	1	1	14	200	
116275	116275	訪問介護処遇改善加算I	1	1	1	1	1	1	1	1	1	1	1	1	1	1	1	1	1	1	1	1	1	1	1	1	1	1	1	1	1	1	1	1	1	14	<505>	

COREIL(コレイル)・ケア樹 連携イメージ

お買い物サポートサービス COREILとケア樹の請求を一本化

お買い物サポートサービス COREIL



クラウド型介護業務支援サービス ケア樹



プラスの「お買い物サポートサービス コレイル」は、「スマート介護」の契約介護福祉施設向けに2019年6月から開始した、入居者の買い物代行支援サービスです。スタッフが行っていたホームセンターやドラッグストアへの買い出しやその請求・代金回収の手間を削減しスタッフの負担を軽減します。

入居者様へのご請求をケア樹の請求データと統合。「コレイル」の購入代金と介護保険ご負担分の請求書をひとつにまとめることにより、両サービスを利用する入居者ご家族への簡潔な一括請求となり、ご家族はお支払いが簡易に、また介護福祉施設は、請求に伴う事務作業負担の大幅な軽減を図ることができます。

×

〒100-0001 東京都千代田区千代田

あ 綺 様

令和2年5月分 発行日: 令和2年8月18日

介護サービス利用料 請求書

ご請求金額	¥ 37,729
事業所名	地域: センター
所在地	〒
電話番号	

■介護請求ご負担分			
サービス内容	単価/単位数	回数・日数	ご利用者負担額
事業請求分利用者ご負担額			¥ 611
訪問型サービスI	1172	1	
全額自己負担分			¥ 0
ご利用者の負担額 小計			¥ 611

■保険/事業対象外サービス①			
サービス内容	単価	回数・日数	ご利用者負担額
			¥ 0
ご利用者の負担額 小計			¥ 0

■保険/事業対象外サービス②				
ご利用月	サービス内容	単価	数量	ご利用者負担額
令和2年5月	スマート介護使用料合計(非課税)	¥ 13,797	1	¥ 13,797
令和2年5月	スマート介護使用料合計(8%)*	¥ 3,801	1	¥ 3,801
令和2年5月	スマート介護使用料合計(10%)	¥ 19,520	1	¥ 19,520
ご利用者の負担額 小計				¥ 37,118

ケア樹Pro LIFE 対応

ケア樹Pro LIFE 対応 (ケア樹Proは完全対応！！)

「LIFE」へのデータ提出とフィードバックの活用による算定加算と対象サービス一覧

対象サービス加算項目	科学的介護推進体制加算	科学的介護推進体制加算 I・II	機能訓練		その他					栄養		口腔		リハビリ	
			個別機能訓練加算 II	ADL 維持等加算 I・II	自立支援促進加算	(寝たきり予防・重度化防止のためのマネジメント)	褥瘡マネジメント加算 I・II	排せつ支援加算 I・II・III	かかりつけ医連携薬剤調整加算 II	栄養マネジメント強化加算	栄養アセスメント加算	口腔衛生管理加算 II	口腔機能向上加算 II	リハビリテーションマネジメント加算(A) □・(B) □	リハビリテーションマネジメント計画書情報加算
施設系	介護老人福祉施設		●	○	●	●	○	○		○		●			
	介護老人保健施設		●			●	○	○	○	○		●			●
	介護療養型医療施設									○		●			
	介護医療院		●			●		○		○		●			
	地域密着型老人福祉施設		●	○	●	●	○	○		○		●			
居住系	認知症対応型共同生活介護	●													
	特定施設入居者生活介護	●		○	●										
	地域密着型	●		○	●										
	特定施設入居者生活介護	●		○	●										
通所・訪問系	訪問リハビリテーション													○	
	通所介護	●		○	○							●		●	
	通所リハビリテーション	●										●		●	○
	地域密着型通所介護	●		○	○							●		●	
	認知症対応型通所介護	●		○	●							●		●	
	短期入所生活介護														
多機能系	小規模多機能型居宅介護	●													
	看護小規模多機能型居宅介護	●						●	●			●		●	

●：新規に創設された加算 ○：データ提出とフィードバックが条件に追加された既存の加算

※検討内容をまとめた情報のため、今後の分科会で変更が生じることもありますのでご注意ください。

ケア樹Pro LIFE対応

- ✓ 一度登録すると次回以降は修正・追記のみの登録で済みます。
- ✓ 版数管理出来るので、過去の情報も簡単に参照出来ます。
- ✓ データはCSV出力し、LIFEのWEBページでアップロード。



ケア樹Proのコストは？

初期費用

月額料金

のみで利用出来ます。

請求・記録

すべての機能を利用する、

記録のみ

利用も出来ます！

ケア樹Pro お問い合わせは

0 2 2 - 3 4 1 - 6 3 8 0

ケア樹Pro

検索

